

产品规格书

2. 4G内置天线 (FPC 45.3×7.2) -灰色1.13线-IPEX

(定制化需求, 请致电180 2203 6575、或邮件business@tech-now.com)

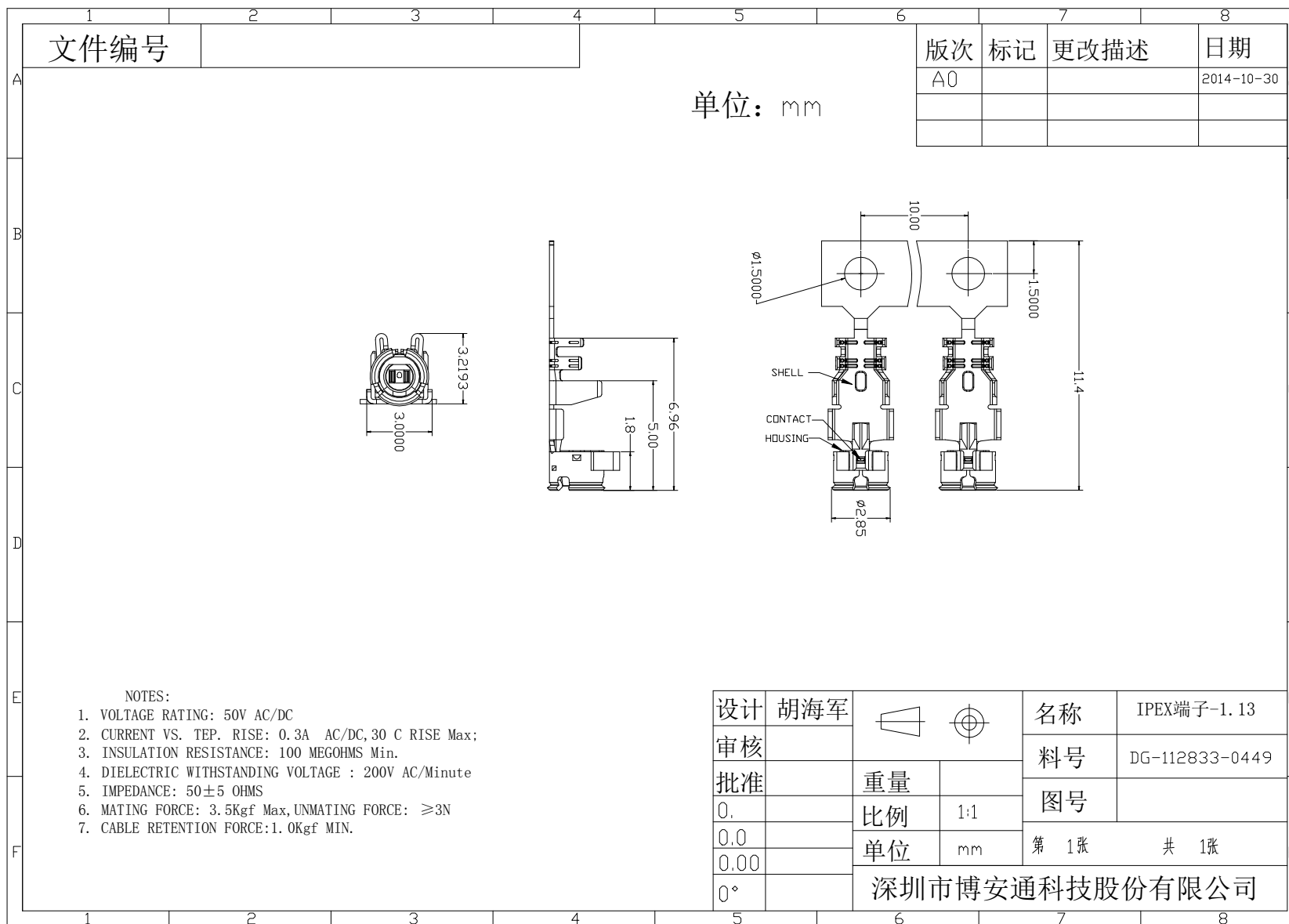
1、产品图面

文件编号				B&T-WI-C-PE-3058-1		单位: mm			版次	修订	日期
									A0	新增产品	16-07-19
									A1	增加破孔泡棉	16-08-29

技术要求

- 1: 天线所用频段为2400~2500MHz;
- 2: 天线电压驻波比对照测试图形;
- 3: 天线焊接部位牢固, 线缆尺寸准确;
- 4: 丝印颜色为亮白色, 字体清晰不易脱落;
- 5: 端子端口方向与FPC背面朝向一致;
- 6: 重要尺寸标注"*"。

SIP						设计	邱翠萍		名称	2.4G内置天线 (FPC 45.3×7.2) - 灰色1.13线-IPEX, L=140mm	
外观				目视	按外观检验规范	审核			客户料号		
外径	∅1.13	±0.1	NA	尺	灰色	批准		重量	数量	比例	
IPEX端子	板端座子	GD/NG	C=0	互配		0.		1	2:1		
耐压测试	200V	GD/NG	C=0	耐压仪		0.0		第 1 张 共 3 张		料号	
维持力	1KG	GD/NG	C=0	拉力计/挂重		0.00				项目号	
通断测试	通路	GD/NG	C=0	万用表						Y201604110086/2	
VSWR	对照测试图形	GD/NG	C=0	网分仪	频率为2400~2500MHz						
线长	140	±3	NA	尺							
检测内容	基准值	公差	AQL=0.25	测试工具	备注	0°				中山市博安通信技术有限公司	

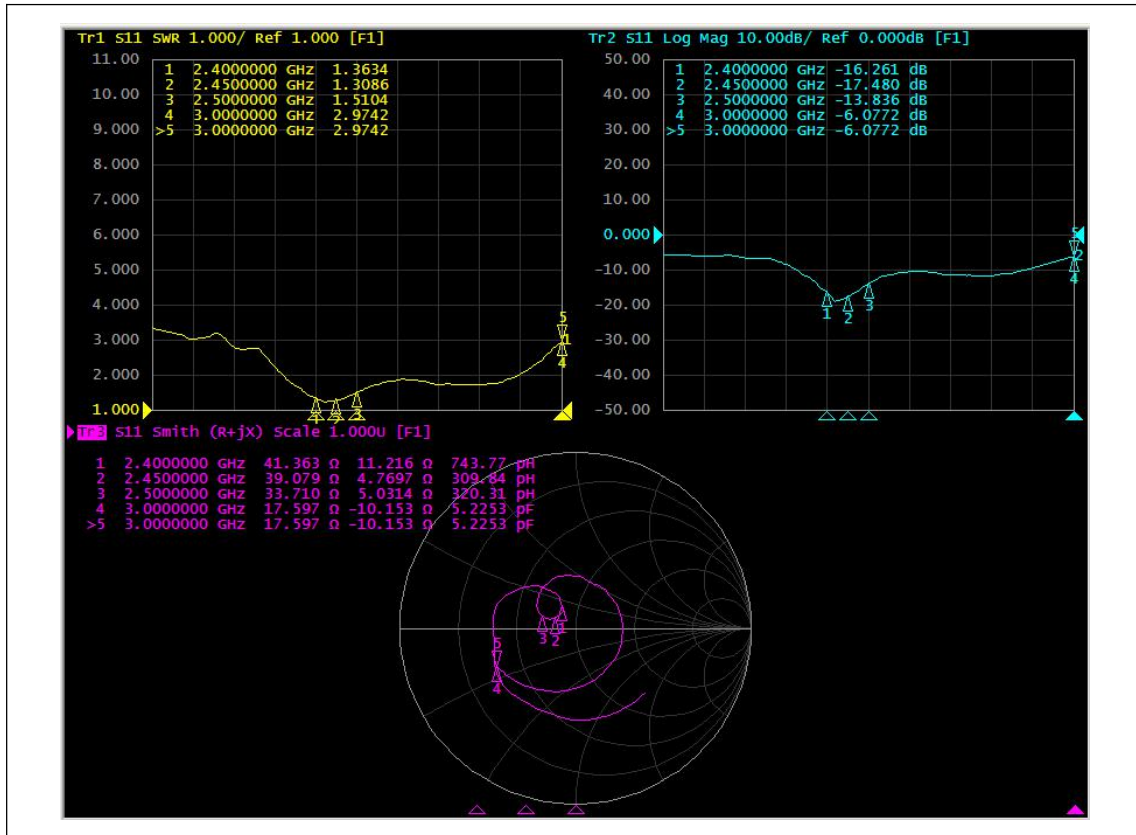


2、性能参数

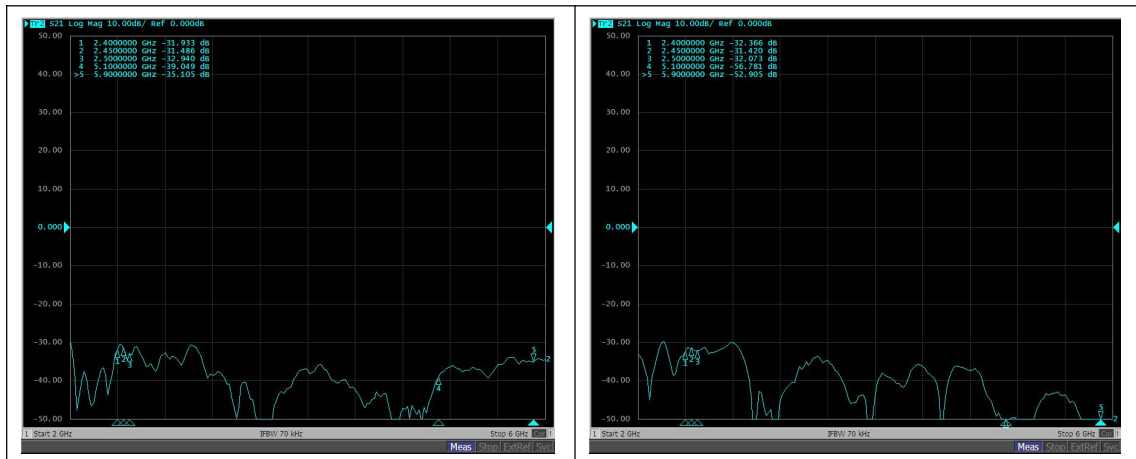
电气参数	
频率范围	2400~2500MHz
输入阻抗	50 Ω
驻波比	对照测试图形
最大增益	5.07dBi
功率容量	1w
极化方式	垂直
辐射方向	全向
接头型号	1代IPEX端子
机械参数	
线长	140±3mm
维持力	1Kg
同轴电缆	灰色1.13线
盐雾测试	24H
电缆耐温	200℃
环境参数	
工作温度	-30℃~65℃
存贮温度	-30℃~65℃

3、电气性能测试报告

S11



天线隔离度

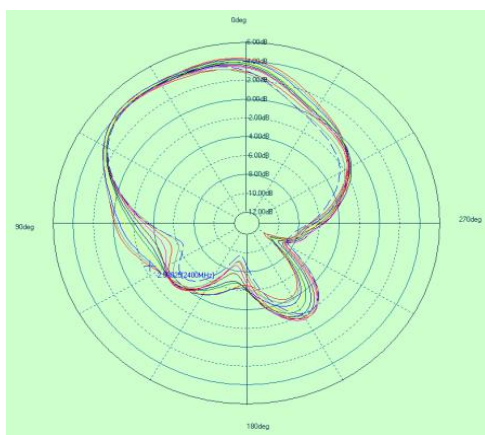


电性能测试参数表

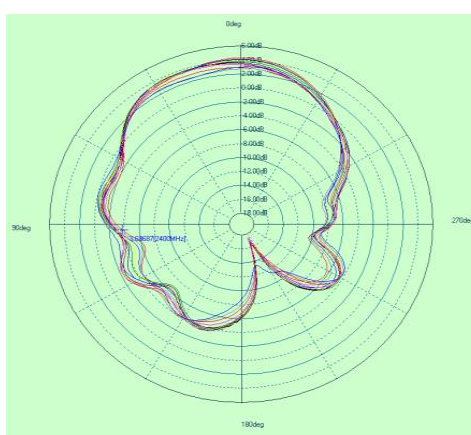
Freq (MHz)	2400	2450	2500
VSWR	1.36	1.30	1.51
isolation (dB) /1#&BT	-31	-31	-32
isolation (dB) /2#&BT	-32	-31	-32

增益&效率

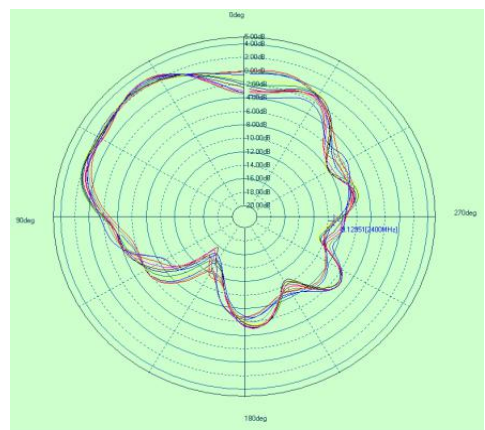
Freq (Mhz)	Gain (dBi)	Efficiency (%)
2400	4.62	74%
2410	4.80	75%
2420	4.91	75%
2430	4.94	76%
2440	5.00	75%
2450	5.07	75%
2460	5.04	75%
2470	4.77	74%
2480	4.55	73%
2490	4.55	73%
2500	4.73	72%



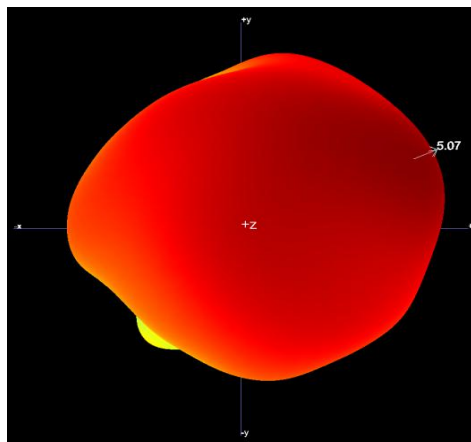
E1



E2



H



3D